

ESSER

by Honeywell



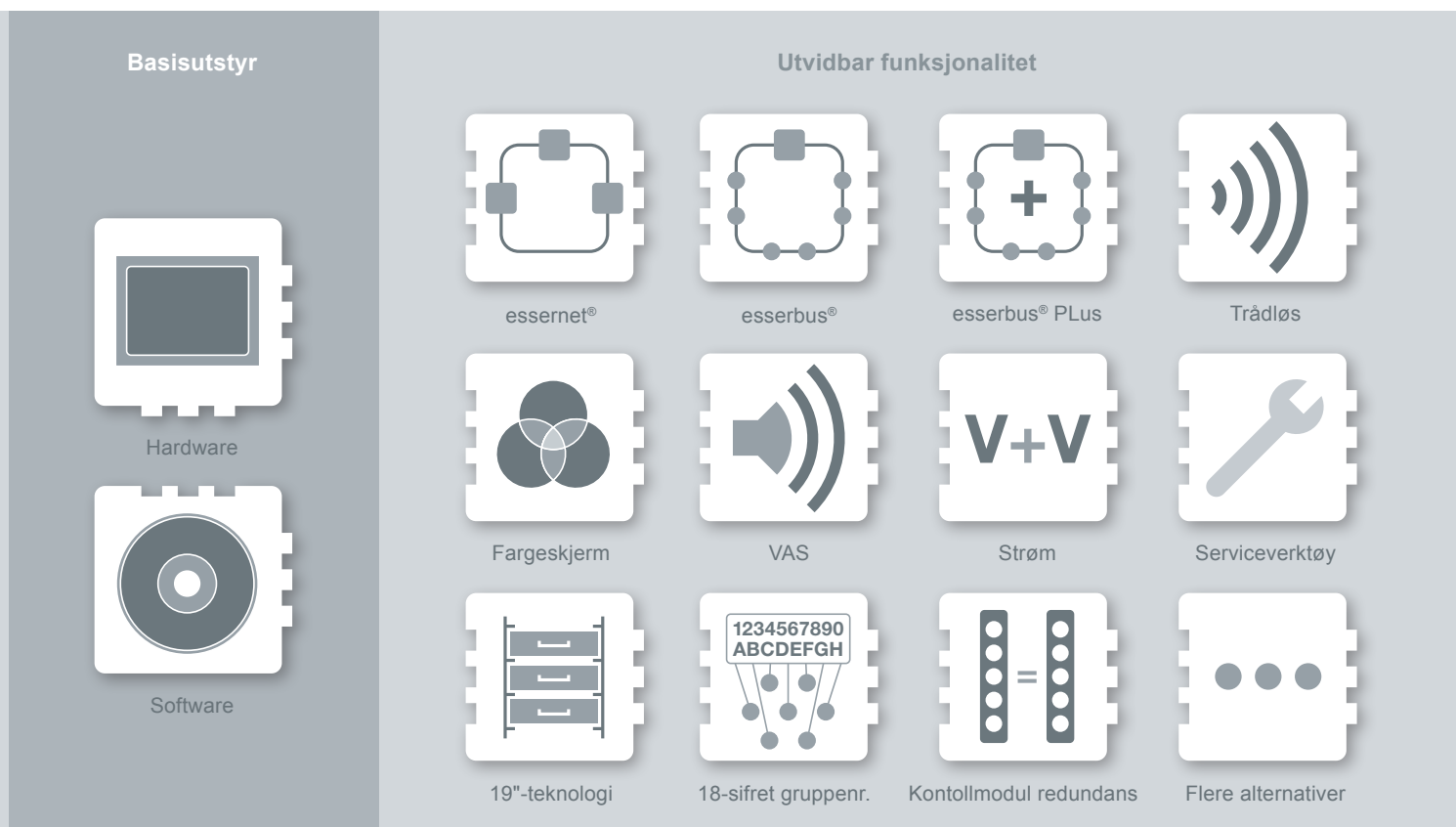
Fleksible løsninger med
brannalarmsystem

FlexES Control



Nye løsninger for fremtiden: FlexES

FlexES-konseptet: skreddersydde brannsikringsløsninger med modulbasert hardware og forskjellige valgmuligheter



Kravene til fremtidsrettede brannalarm-systemer er komplekse, og spenner fra presis konfigurasjon og behovsbasert utvidelse til fleksibel utvidelse med nye funksjoner og komponenter til bakoverkompatibilitet. I tillegg kreves kabinettde-sign, brukervennlighet og lave livssyklus- og vedlikeholdskostnader.

FlexES gir deg større planleggingsfrihet, en uavhengig kostnadsberegning og fleksibel bruk.

Det modulbaserte konseptet gjør det mulig å enkeltvis tilpasse et brannalarm-system og utvide og skalere ytelsen etter behov med ytterligere hardware-moduler og programvareoppgraderinger. Dette gjør at vi alltid kan tilby kundene våre det de trenger: Løsninger som ikke er overdimensjonerte i dag, og som kan utvides når som helst i morgen. Dra nytte av vår differensierte produkt- og tjenesteportefølje med FlexES og planlegg kostnadsoptimerte brannalarmssystemer som er nøyaktig tilpasset dine behov og krav.

Alle muligheter inkludert: FlexES Control

Fleksibel hardware for sentraler er grunnlaget for banebrytende brannalarmteknologi

Brannsikringsløsninger er like individuelle som bygningene de er planlagt for. Brannalarmsentralen FlexES Control fra ESSER kan nøyaktig tilpasses brukerens behov.

Funksjonene til FlexES Control er basert på seks forskjellige pluggbare moduler som enkelt og raskt kan monteres, skiftes ut eller suppleres etter plug-and-play-prinsippet. Med dette modulære systemkonseptet kan du levere ethvert ønsket utvalg av funksjoner med liten hardwarekostnad.

Den intelligente hardwarearkitekturen reduserer ikke bare lagringskostnadene, men optimerer også tilgjengeligheten av reservedeler og reduserer dermed vedlikeholdskostnadene. FlexES Control muliggjør alle utvidelsestrinn med ulike kabinettvarianter: fra den økonomiske løsningen for mindre bygninger til systemutvidelse med opptil 18 moduler.

19": den nye målestokken for industriell bruk

Den brannsikkerhetstekniske overvåkingen av større industrianlegg krever ofte spesialløsninger på grunn av den store forskjellen i grensesnitt.

FlexES Control gir et fleksibelt rack konsept med skuffeteknologi for bruk i komplekse industribygg. Prinsippet er basert på utprøvd industriell monterings-teknologi. Konfigurasjonen og arrangementet av tilkoblingene kan varieres avhengig av bygningen. På grunn av den fleksible plasseringen av skuffene i det 800 mm dype raket, kan ulike konfigurasjoner implementeres for mellomstore til store bygninger.

Løsningen som tar lite plass

FlexES' sentralkabinett er tilgjengelig i forskjellige størrelser og i aktuelle utførelser. Kabinettvariantene gir valget mellom minimalt plassbehov og maksimal kablingsplass. For systemutvidelse er flere størrelseskompatible utførelses- og kabinettvarianter tilgjengelige for drift av 2 til 18 moduler.



Eleganse og ergonomi, samt intuitiv betjening

Oversikt over fordelene

- Optimalisert tilkoblingskonsept reduserer kablingsarbeidet
- Forskjellige kabinettkonsepter: fra minimalt plassbehov og optimert kablingsplass til 19"-rackkonsept med skuffeteknologi
- Modulært og seriekoblet strømforsyningskonsept med økt tilgjengelighet
- Integrrert redundanskonsept tilpasset kravene opp til kontroller-redundans
- Intuitivt betjent skjerm- og kontrollpanel takket være handlingsrelatert bakgrunnsbelysning og variabel, bygningsrelatert betjeningsmeny
- Ekstern berørings-skjerm- og kontrollpanel i nattdesign
- Beregningsverktøy for frakoblet prosjektplanlegging

Velg funksjonell estetikk



FlexES Control overbeviser med brukervennlighet og et sofistikert design

På grunn av det såkalte nattdesignet vises kun betjeningen som er relevante med tanke på funksjonalitet. Dette sikrer en brukervennlig og feilfri drift selv for uerfarne brukere. Ytterligere komfort gis av funksjonstaster som kan brukes på en rekke forskjellige måter, f.eks. til lyskontroll. FlexES Control kan også betjenes som et fjernkontrollpanel. Dermed leverer den omfattende (fjern)kontrollfunksjoner for sentraler og nettverk. Med alle funksjoner kan FlexES Control til og med brukes i områder med publikumstrafikk på grunn av den høye kvaliteten på utformingen av kabinettet og de kompakte dimensjonene.

FlexES Control er tilgjengelig i tre forskjellige størrelser:

- **FlexES Control FX2**
Den lille kabinettversjonen gir tilstrekkelig kablingsplass til tross for små dimensjoner.
- **FlexES Control FX10**
Allerede i den midterste konfigurasjonen kan den overvåke opptil 60 000 m².
- **FlexES Control FX18**
Den største versjonen overbeviser med mye plass for utvidelser med opptil 18 moduler.

FlexES Control-variantenes egenskaper

- 2/10/18 moduler
- Nattdesign
- Mulighet for både esserbus®/esserbus® PPlus
- Sløyfer startes parallelt
- Hardwaremodul med plug-and-play
- Modulært utvidelseskonsept
- Énmannsrevisjon
- Strømforsyningsmoduler i seriekobling
- Programvarealternativer
- Kontroller-redundans (ikke på FX2)
- Fargeskjerm
- Trådløs node





«FLEXES CONTROL GIR
FAGFOLK ET SKREDDERSYDD
SYSTEM TIL OMFATTENDE
BYGNINGSBESKYTTELSE –
INNOVATIVT, FLEKSIBELT,
ØKONOMISK.»

FlexES-konseptet



Skreddersydde brannsikrings- løsninger med modulbasert hardware og ulike programvarealternativer

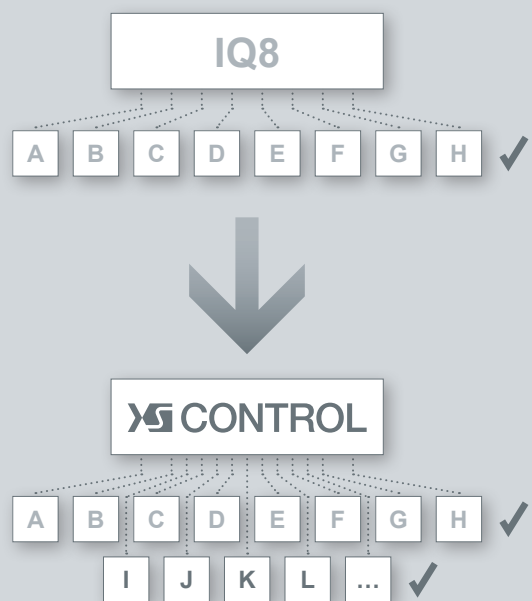
Den innovative utformingen gjør at hardware i kabinettet kan brukes i trapperom og i rømningsveier. I tillegg til den innovative hardwarearkitekturen, bruker FlexES-systemet en programvareplattform som til enhver tid muliggjør en modulær utvidelse av systemets omfang og funksjoner. Operativprogramvaren er basert på en industristandardløsning. Dermed drar du nytte av tillegg og utvidelser, for eksempel når det gjelder hastighet, stabilitet og aktualitet: Du har til enhver tid det beste systemet.

Utvide framfor å skifte ut – oversikt over programvare- alternativene:

- essernet® for sammenkobling av flere sentralenheter
- esserbus® for tilkobling av inntil 127 enheter per sløyfe
- esserbus®-Plus for tilkobling av sløyfedrevne alarmgivere
- Sertifisert trådløs teknologi for tilkobling av trådløse komponenter
- Energireserve for behovsorientert systemutvidelse
- Grensesnitt for tilkobling av talevarsling
- Kontrollmodul redundans for optimal systemsikkerhet
- Serviceverktøy optimaliserer vedlikeholdet



Enkel integrasjon av eksisterende systemer



Rustet for fremtiden

FlexES-systemet muliggjør behovsbasert planlegging og overbeviser med sin trinnvise tilpasning til endrede forhold, f.eks. ved bygningsmessige utvidelser. Det modulbaserte utvidelseskonseptet og økonomiske installasjons- og vedlikeholdsalternativer garanterer deg kostnadsbesparelser og -transparens gjennom hele livssyklusen.

- Tilpasset systemkonfigurasjon med fleksible konverterings- og oppgraderingsmuligheter
- Systemutvidelse for opptil 18 moduler
- Blandet drift av esserbus® og esserbus®-PLus forenkler migrering
- Bakoverkompatibilitet muliggjør integrering av eksisterende systemer
- Kontroller-redundans ved høyere sikkerhetsbehov

Fjernbetjening av skjerm- og kontrollpanel

Et betjeningspanel av siste generasjons berøringspaneler er tilgjengelig som en praktisk løsning for fjernbetjening av FlexES Control brannalarmsentral. Innovasjonen er også ideell for kontroll innenfor et nettverk; I et essernet® med flere brannalarmsentraler kan alle drifts-/prosedyrer og tilstander i hele systemet administreres fra ett sentralt punkt.

Brukergrensesnittet har en lignende struktur som FlexES Control og tillater intuitiv og rask bruk. Berøringspanelet tilsvarer et 16:9 widescreen-format med WVGA-oppløsning. De forskjellige tilgangsnivåene, som administreres av

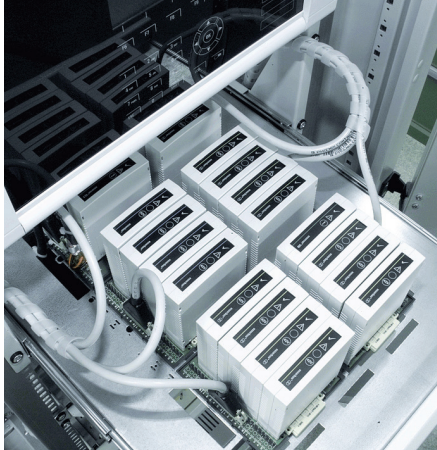
tilsvarende autorisasjonskoder, muliggjør brukeravhengig hierarkisk styring. Kontrollpanelet kan betjenes inntil 1000 m unna brannalarmsentralen. Dette sikrer høy grad av fleksibilitet i distribusjon av informasjon som er relevant for bruk og visning i bygget. Den er egnet til både overflatemontering og innfelt montering. Brukergrensesnittet er tilgjengelige på mange språk, og kan byttes under drift. Kontrollpanelet er sertifisert i Østerrike i samsvar med ÖNORM F3000.



19"-komponenter:

Pluggbare moduler

Alle FlexES Control-modulene kan enkelt og raskt monteres, skiftes ut eller suppleres etter plug-and-play-prinsippet. Perifertilkoblingen er lett tilgjengelig i det nedre skapområdet.



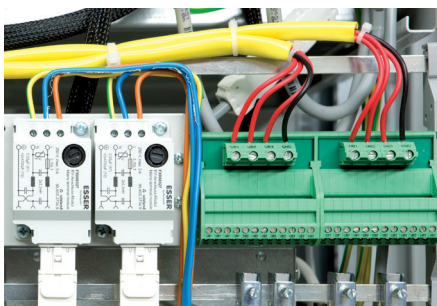
Oversiktlig kabling

Takket være de forhåndsmonterte pluggbare forbindelsene er tilkoblingsområdet i periferien lagt nær gulvet.



Beskyttet kabelføring

Den strukturerede utførelsen muliggjør oversiktlig kabelføring.



Kontrollpanel

Bare tastene som er tiltenkt betjening av funksjonene lyser på det grafiske kontrollpanelet ved en hendelse for å sikre en brukervennlig og feilfri betjening.



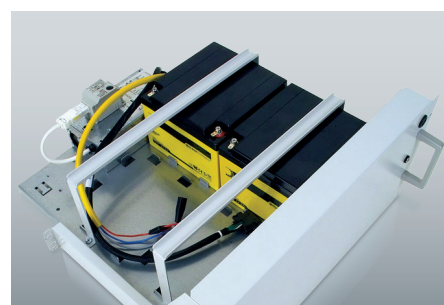
Strømadaptere i seriekobling

Avhengig av utvidelsesstørrelsen, kan opptil tre strømforsyningskuffer brukes og strømadapterne kobles i serie.



Økt tilgjengelighet

Strømadapterne forsyner brannalarmsystemet med den nødvendige strømmen via ringformede kabler. Slik sikres sentralens funksjonalitet selv når strømadaptermodulen kobles fra.



Et strukturert kablingskonsept sikrer spesielt korte tilkoblingstider med FlexES Control. Ulike kablingsalternativer (påvegg og innfelt, kabelkanaler) gir maksimal fleksibilitet for industrielle bruksområder.



Vi gjør det enkelt for deg

Installasjonsvennlig skuffeteknikk

For installatøren er ofte detaljene avgjørende under installasjonen. Med FlexES Control har vi tenkt på alt.

Konseptet med datarack har blitt tilsvarende optimalisert:

- Den valgfrie laptop-serviceskuffen muliggjør enkelt vedlikehold
- Plug-in-porter brukes i stedet for terminaler
- Betjeningspanel med hengselfunksjon og lite kablingsarbeid

Seriekoblede strømadaptere og redundant strømforsyning

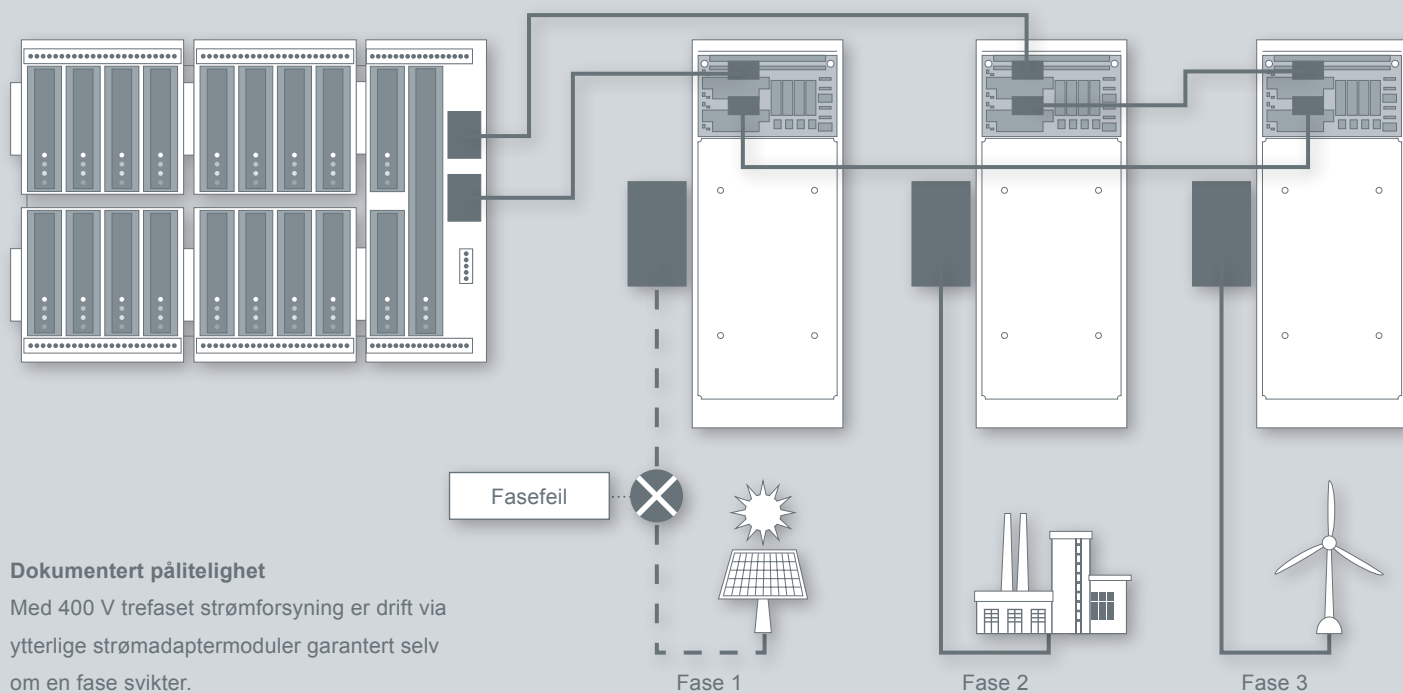
Kjernen i skuffeteknologien er sporet for sentralkomponentene, som inneholder sløyfemodulene, kontrollmodulen og skjerm- og kontrollpanelet. Strømadaptermodulen og akkumulatorene er plassert i en annen skuff. Avhengig av utvidelsesstørrelsen, kan opptil tre strømforsyningsskuffer brukes og strømadapterne kobles i serie. Dermed oppnår systemet en totaleffekt på 450 W og en overvåking av batterikapasiteten på maksimalt 144 Ah / 24 V. Strømadaptermodulene som brukes, kan kobles til i en sløyfe med sentrallogikken for å øke tilgjengeligheten av

strømforsyningen. Hvis en strømadaptermodul svikter, sørger to tilleggsmoduler for driften av brannalarmsentralen.

Et robust konsept

De kraftige skuffene som brukes, er utstyrt med kulelager og kan trekkes ut under løpende drift for enkelt vedlikehold og enkel service. I tillegg har konseptet med datarack til og med jordskjelvgodkjenning for spesielle industrielle bruksområder.

Et pluss for sikkerhet og funksjonalitet



Dokumentert pålitelighet

Med 400 V trefaset strømforsyning er drift via ytterlige strømadaptermoduler garantert selv om en fase svikter.

Pålitelig i alle faser

FlexES Control er den eneste sentralen på markedet som inkluderer VdS-godkjent integrert nødredundans. Bevaring av relevante funksjoner hvis den primære CPU-en svikter, øker systemets funksjonelle beredskap på lang sikt. Dette gjør det mulig å overvåke opptil 48 000 m² eller mer enn 512 detektorer uten kontroller-redundans i henhold til TRVB S 123.

Redundans for økt tilgjengelighet

En ytterligere sikkerhetsfordel er redundansen til kontrollmodulene: Hvis den overordnede kontrollmodulen svikter under drift, overtar den underordnede full drift av brannalarmsentralen på kortest mulig tid.

Rask selvkonfigurasjon

Ved automatisk å overta systemparametere fra hovedmodulen, konfigurerer den underordnede modulen seg selv i systemet uten ytterligere aktiviteter under idriftsettelsen. Etter fullført egenkonfigurasjon er brannalarmsentralen klar for drift med økte krav.

Trefoldig sikker strømforsyning

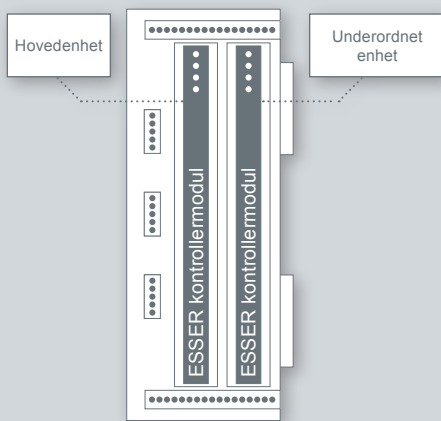
Også strømforsyningen til FlexES Control er spesielt pålitelig. Den kan være trefaset og kan utformes i redundans. Hvis en strømforsyningsmodul eller fase svikter, fortsetter de to gjenværende strømforsyningsmodulene å fungere.

Individuell tastetildeling

Funksjonstastene F1 til F4 på FlexES Control kan tildeles individuelle koblingsfunksjoner på tre tilgangsnivåer. Denne tildelingen av funksjoner kan variere på de forskjellige tilgangsnivåene. Hvis f.eks. funksjonstasten F1 på tilgangsnivå 1 har funksjonen "Sommer av", kan den på tilgangsnivå 2 brukes til funksjonen „Definert utkobling“. Organisatoriske kontroller av sentralen kan gjøres tilgjengelig for autoriserte personer på de ulike tilgangsnivåene (f.eks. installatør- eller servicenivå) med ett tastetrykk.

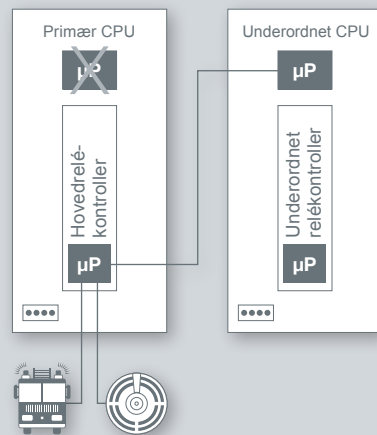
Normativ redundans

Hvis hovedkontrollmodulen svikter, overtar den underordnede kontrollmodulen full drift av brannalarmsentralen.



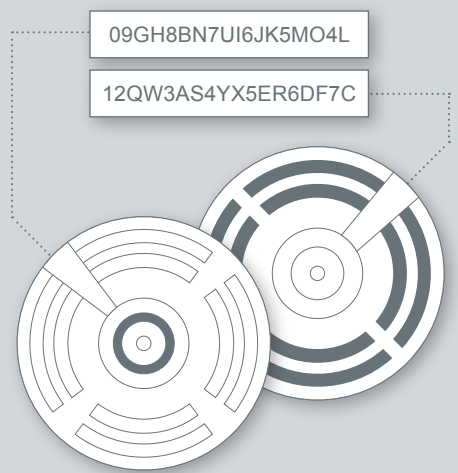
Omkobling til nødmodus

Hvis hovedmodulens primære CPU svikter, kan den underordnede modulens primære CPU overta funksjonen til hovedrelékontrolleren.



Flersifret gruppenummer

Med gruppeforskyvning er det nå mulig å utvide til opptil 18 alfanumeriske posisjoner samtidig.



Bygningsrelevant tildeling av funksjonstaster

Alle koblings- og kontrollfunksjoner som tidligere kunne styres via kontrollinnganger, er nå direkte tilgjengelige på FlexES Control via funksjonstastene og kan forsynes med en bygningsspesifikk tekst.

Egen betjeningsmeny

En egen betjeningsmeny kan opprettes på hver FlexES Control via Tools 8000. Denne kan fritt defineres og brukes for hvert tilgangsnivå.

- Bygningsspesifikk betjening
- Kontrollfunksjoner til f.eks. sensorer, detektorer, grupper og primærledninger (på-av-test)
- Aktivere/deaktivere signalskjemaene til alarmentetene

Tre tilgangsnivåer – brukseksempel



Honeywell Life Safety AS
Solbråveien 23
1383 Asker, Norge

Tlf.: 32 24 48 00
fire.safety@honeywell.com
www.hls-elttek.no

Februar 2023
Med forbehold om tekniske endringer
© 2023 Honeywell International Inc.

ESSER
by Honeywell