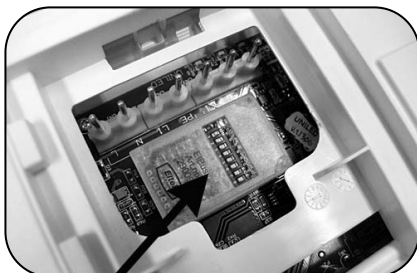


Installation/Installasjon/Installation/Asennus:

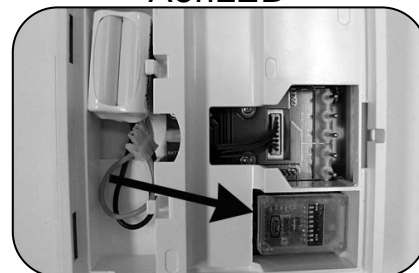
UniLED



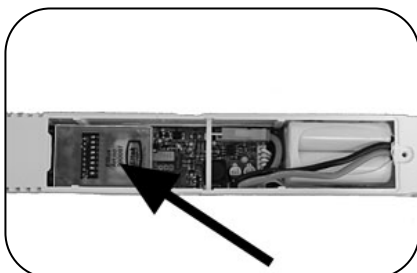
ExiLED



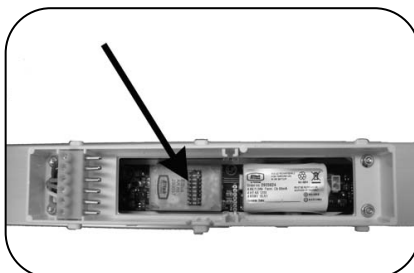
OvaLED/OmniLED/
AeriLED



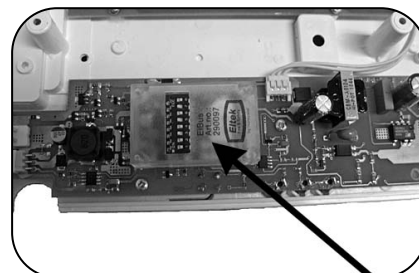
OvaLED/OmniLED Spot



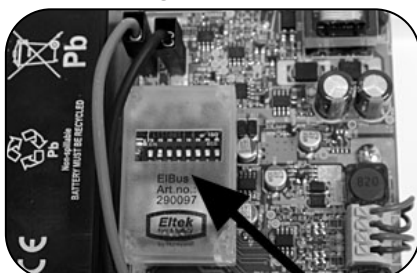
MaxLED



ProLED



AgoraLED



NOTE: The eIBus voltage connection is polarity insensitive
MERK: EIBus-spenningstilkoblingen er polaritetetsuavhengig
NOTERA: EIBus spänningsanslutningen är polaritets oberoende
HUOM.: EIBus kytkennässä polariteetillä ei ole merkitystä

Step 1: Disconnect mains. Refer to the luminaire installation manual for disassembly.

Step 2: Disconnect the battery. Remove any connector pin cover and carefully insert eIBus module as shown in picture above. Set address according to addressing table (next page), mark the address on the luminaire.

Step 3: Connect the battery and assemble the luminaire. Reconnect mains.

Pkt. 1: Koble fra nettet, og ta ned armaturen fra braketten (ref. nødlysets installasjonsveiledning).

Pkt. 2: Koble fra batteriet, fjern eventuell pluggbeskyttelse og plugg eIBusmodulen forsiktig på plass. Sett adresse iht. adresseringsskjema (neste side) og merk nødlyset med riktig adresse.

Pkt. 3: Koble til batteripakken og monter opp nødlyset. Koble til nettspenning.

Steg 1: Bryt nåtspänningen och ta ner armaturen från montagefästet (se armaturens installationsmanual).

Steg 2: Koppla ur batteriet. Ta bort ev. skydd från plugg-in modulen och montera eIBus modulen försiktigt på plats enligt bilden ovan. Sätt adressen enligt adresseringstabell (nästa sida) och märk armaturen med aktuell adress.

Steg 3: Anslut batteriet och montera armaturen på plats. Anslut nåtspänningen.

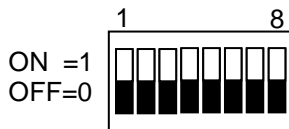
1: Irroita valaisin verkkovirrasta. Avaa valaisin oman asennusohjeensa mukaisesti.

2: Iritytkte akku. Poista pin kansi ja aseta eIBus moduli huolellisesti paikalleen yllä olevan kuvan mukaisesti. Aseta moduliin osoite dip-kytkimillä taulukon mukaisesti (seuraava sivu), merkitse osoite valaisimeen.

3: Liitä akku ja sulje valaisin. Kytke verkkosähkö.

Technical description / *Teknisk beskrivelse* / Teknisk beskrivning / *Tekniset tiedot*

Part no. / <i>Artikkelnummer</i> / Art. nr. / <i>Tuote nro:</i>	290097
Dimensions / <i>dimensjoner</i> / Mått / <i>Mitat:</i>	46 x 29 x 14 mm
eBus voltage / <i>eBus spenning</i> / eBus spänning / <i>eBus jännite:</i>	17-30V
Current consumption / <i>Strømtrekk</i> / Strömförbrukning / <i>Virrankulutus:</i>	1.1 mA
Ambient temperature range / <i>Omgivelsestemperatur</i> / Omgivningstemperatur / <i>Käyttölämpötila:</i>	0 - 50°C
Relative humidity / <i>Relativ fuktighet</i> / Relativ fuktighet / <i>Suhteellinen kosteus:</i>	< 90%
Weight / <i>Vekt</i> / Vikt / <i>Paino:</i>	13g
Addressing range / <i>Tillatt adresseringsområde</i> / Möjligt adresseringsområde / <i>Osoitealue:</i>	1 - 126 IP20

Addressing table / *Adresseringstabell* / Adresseringstabelle / *Osoitetaulukko*

1	10000000	43	11010100	85	10101010
2	01000000	44	00110100	86	01101010
3	11000000	45	10110100	87	11101010
4	00100000	46	01110100	88	00011010
5	10100000	47	11110100	89	10011010
6	01100000	48	00001100	90	01011010
7	11100000	49	10001100	91	11011010
8	00010000	50	01001100	92	00111010
9	10010000	51	11001100	93	10111010
10	01010000	52	00101100	94	01111010
11	11010000	53	10101100	95	11111010
12	00110000	54	01101100	96	00000110
13	10110000	55	11101100	97	10000110
14	01110000	56	00011100	98	01000110
15	11110000	57	10011100	99	11000110
16	00001000	58	01011100	100	00100110
17	10001000	59	11011100	101	10100110
18	01001000	60	00111100	102	01100110
19	11001000	61	10111100	103	11100110
20	00101000	62	01111100	104	00010110
21	10101000	63	11111100	105	10010110
22	01101000	64	00000010	106	01010110
23	11101000	65	10000010	107	11010110
24	00011000	66	01000010	108	00110110
25	10011000	67	11000010	109	10110110
26	01011000	68	00100010	110	01110110
27	11011000	69	10100010	111	11110110
28	00111000	70	01100010	112	00001110
29	10111000	71	11100010	113	10001110
30	01111000	72	00010010	114	01001110
31	11111000	73	10010010	115	11001110
32	00000100	74	01010010	116	00101110
33	10000100	75	11010010	117	10101110
34	01000100	76	00110010	118	01101110
35	11000100	77	10110010	119	11101110
36	00100100	78	01110010	120	00011110
37	10100100	79	11110010	121	10011110
38	01100100	80	00001010	122	01011110
39	11100100	81	10001010	123	11011110
40	00010100	82	01001010	124	00111110
41	10010100	83	11001010	125	10111110
42	01010100	84	00101010	126	01111110



At the end of their useful life the packaging and product should be disposed of via a suitable recycling centre. Do not dispose of with your normal household waste. Do not burn.

Når innpakning og produkt ikke lenger benyttes, skal disse leveres til gjenvinning. Ikke brenn disse eller kast sammen med husholdningsavfallet.

När emballage och produkt inte längre används, ska dessa återvinnas. Får ej brännas eller kastas tillsammans med hushållsavfall.

Huolehdi pakkaus-materiaalin sekä tuotteen asianmukaisesta kierrättämisestä. Tuotetta ei saa hävittää kotitalousjätteenä.